

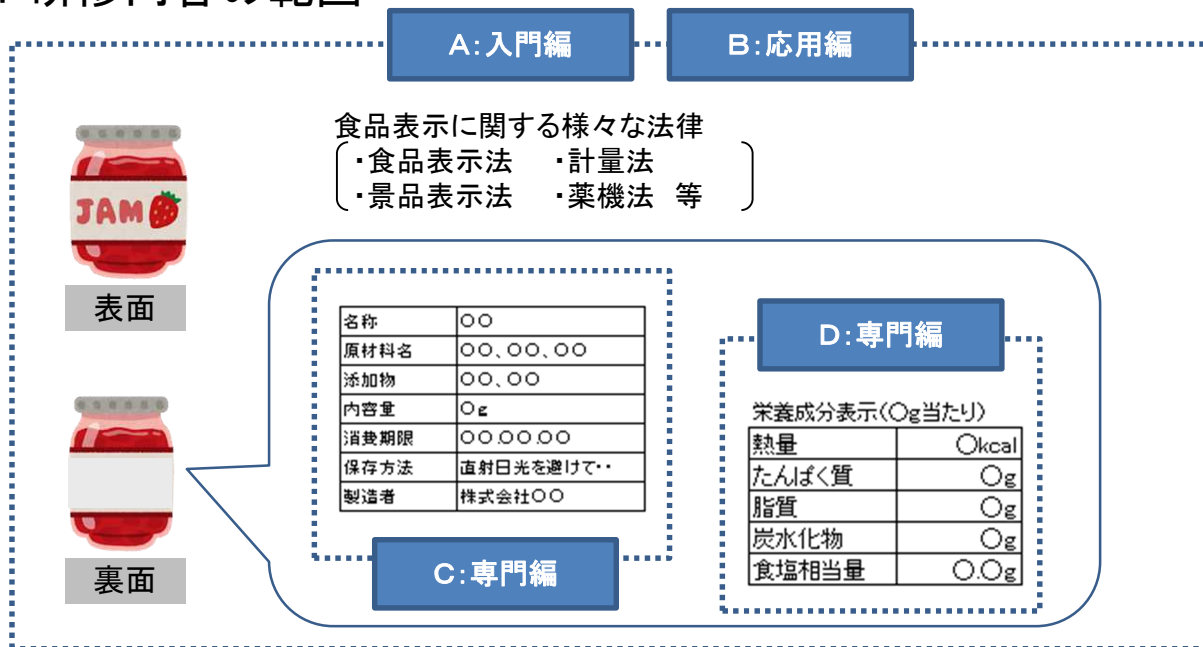
食品表示は、消費者が食品の内容を理解し、選択するうえで重要な情報源となるものです。昨今、食品の不適切な表示が社会問題となっており、食品事業者の皆様には、正しい知識の習得と、適切な表示がより一層求められています。

県では、平成27年に施行された食品表示法に対応した、食品表示に関する各種の研修を行うこととしていますので、ぜひご活用ください。

1. 研修内容

	主な内容	講師	対象者
A: 入門編	<ul style="list-style-type: none"> 食品表示の必要性や関連法 一括表示の解説 食品パッケージ全体の表示の解説 	株式会社 生活品質科学研究所 チーフコンサルタント 福地祐治氏	<ul style="list-style-type: none"> 食品企業の新入社員の方 これから食品製造を始める方 食品表示を一から学びたい方 等
B: 応用編	<ul style="list-style-type: none"> 食品表示法に基づいた新しい食品表示制度の解説 原料原産地表示制度の解説 		高知県立大学 健康栄養学部 講師 島田郁子氏
C、D: 専門編	C:【一括表示作成】 一括表示の作成演習及びその解説を行います。		
	D:【栄養成分表示作成】 自社商品のレシピをもとに、パソコンソフトを使用して、栄養成分の計算演習を行います。		

2. 研修内容の範囲



食品表示研修 内容詳細

	開催会場	日程 (申込〆切)	時間	定員	研修 コード
A:入門編	総合あんしんセンター 3階中会議室 (高知市丸ノ内1-7-45)	6/13(水) (6/7申込〆)	13:30~15:30 (2時間)	40名	A-1
		10/23(火) (10/15申込〆)	13:30~15:30 (2時間)	40名	A-2
B:応用編	四万十市役所 3階防災作戦室 (四万十市大橋通4-10)	9/6(木) (8/25申込〆)	13:30~17:00 (3.5時間)	40名	B-1
	高知会館 平安の間 (高知市本町5-6-42)	9/7(金) (8/25申込〆)		40名	B-2
C:専門編 (一括表示作成)	高知会館 平安の間 (高知市本町5-6-42)	7/19(木) (7/13申込〆)	13:30~17:00 (3.5時間)	30名	C-1
	総合あんしんセンター 3階中会議室 (高知市丸ノ内1-7-45)	11/20(火) (11/13申込〆)			C-2
D:専門編 (栄養成分表示 作成)	高知県立大学 池キャンパス 1階試食準備室 (高知市池2751-1)	H30年8月頃	13:30~17:00 (3.5時間)	30名	D-1
		H31年2月頃			D-2

注意 事項

- D:専門編(栄養成分表示作成)は、テキスト代として1,400円(税込)がかかります。
- 各回とも、定員に達し次第受付終了とさせていただきます。
- 受講決定のご連絡はいたしませんので、お断りの連絡がない場合、会場に直接お越しください。

申込 方法

以下に必要事項をご記入の上、FAXまたはメールにてお申込みください。

申込先：高知県 地産地消・外商課 担当：川田・矢野
TEL：088-823-9704 / FAX：088-823-9262
E-mail：120901@ken.pref.kochi.lg.jp

お申し込みはこちら (FAX：088-823-9262)

企業名				電話番号	
住所				FAX番号	
主な取扱商品					
担当者	職名	氏名	E-mail	受講希望会場 ご希望の研修コードをご記入 ください「B-2」等	

～ 持参物について ～

A、B、Cにお申し込みの方
：筆記用具

Dにお申し込みの方
：自社製品のレシピ(重量がわかればメモや携帯画像可)、計算機(携帯電話の電卓機能可)

～ D:専門編 にお申し込みの皆様へ ～

※テキスト【日本食品成分表2015年版(七訂)/医歯薬出版㈱】の代金として税込1,400円がかかります。(本テキストをお持ちの方は**申込時**にお申し出ください。)

※受講者が1名の場合、必ず1冊ご購入いただきますが、2名での受講の場合は、2名で1冊のご購入でも構いません。

※2名でお申し込みの方は、お二人目のテキストを購入されるかどうか、以下に○をつけてください。

二人目の受講者のテキストを(購入する・購入しない)